

Las revisiones de literatura

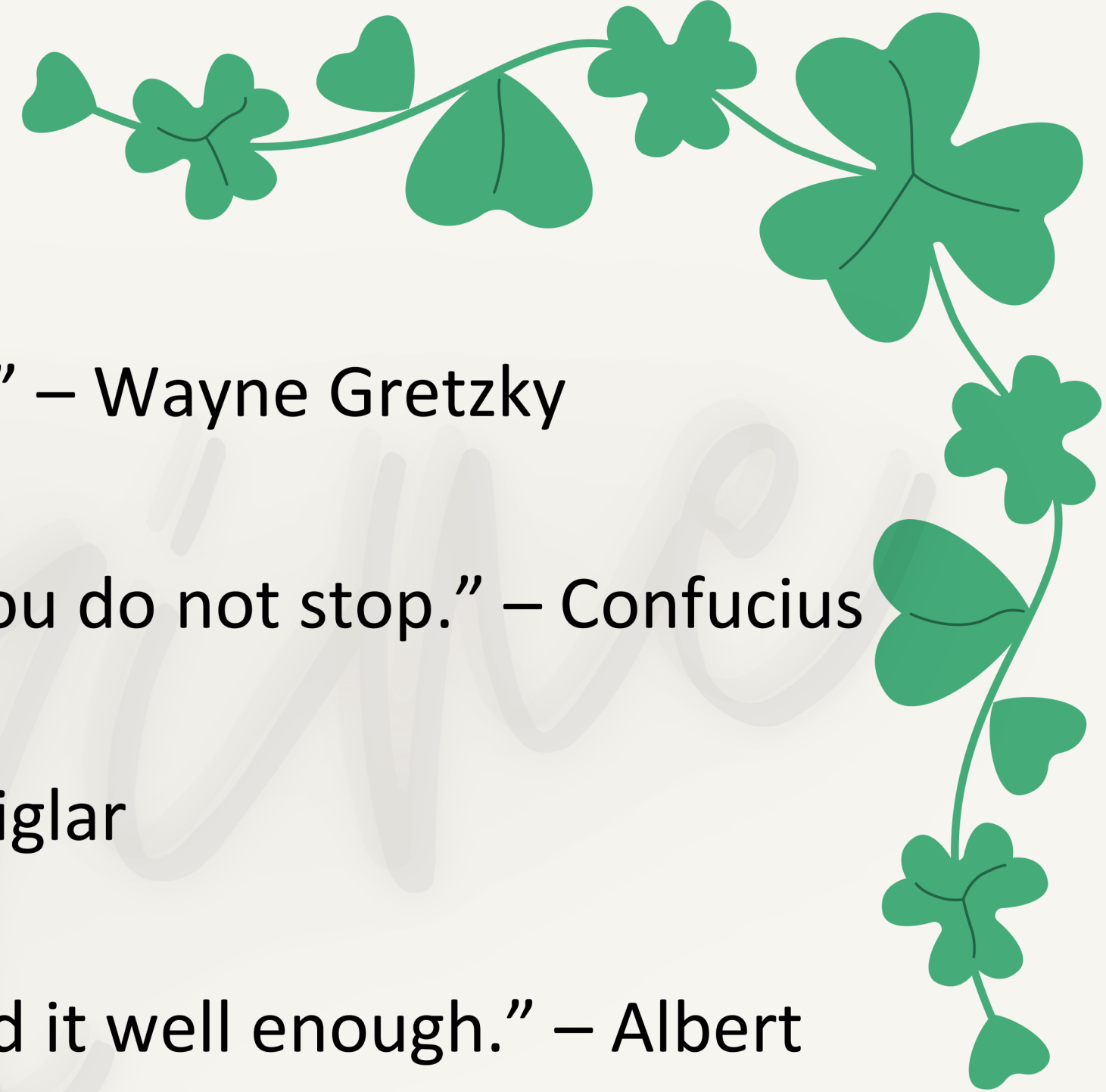
GF-0628

INVESTIGACIÓN GEOGRÁFICA II

PROF. PH.D. GEÓG. SABRINE ACOSTA SCHNELL

DIAPPOSITIVAS REALIZADAS POR: REBECA CÉSPEDES SERRANO Y SABRINE ACOSTA CON
INFORMACIÓN EN COLABORACIÓN CON EL PROFESOR ÉDGAR ESPINOZA CISNEROS.

Frases motivacionales



“You miss 100 percent of the shots you don't take.” – Wayne Gretzky

“It does not matter how slowly you go as long as you do not stop.” – Confucius

"There are no traffic jams on the extra mile" - Zig Ziglar

“If you can't explain it simply, you don't understand it well enough.” – Albert Einstein

“Who questions much, shall learn much, and retain much.” – Francis Bacon

¿Qué es y qué no es una revisión de literatura?

¿Qué es?

Una revisión de la literatura **analiza** la información publicada en un área temática particular.

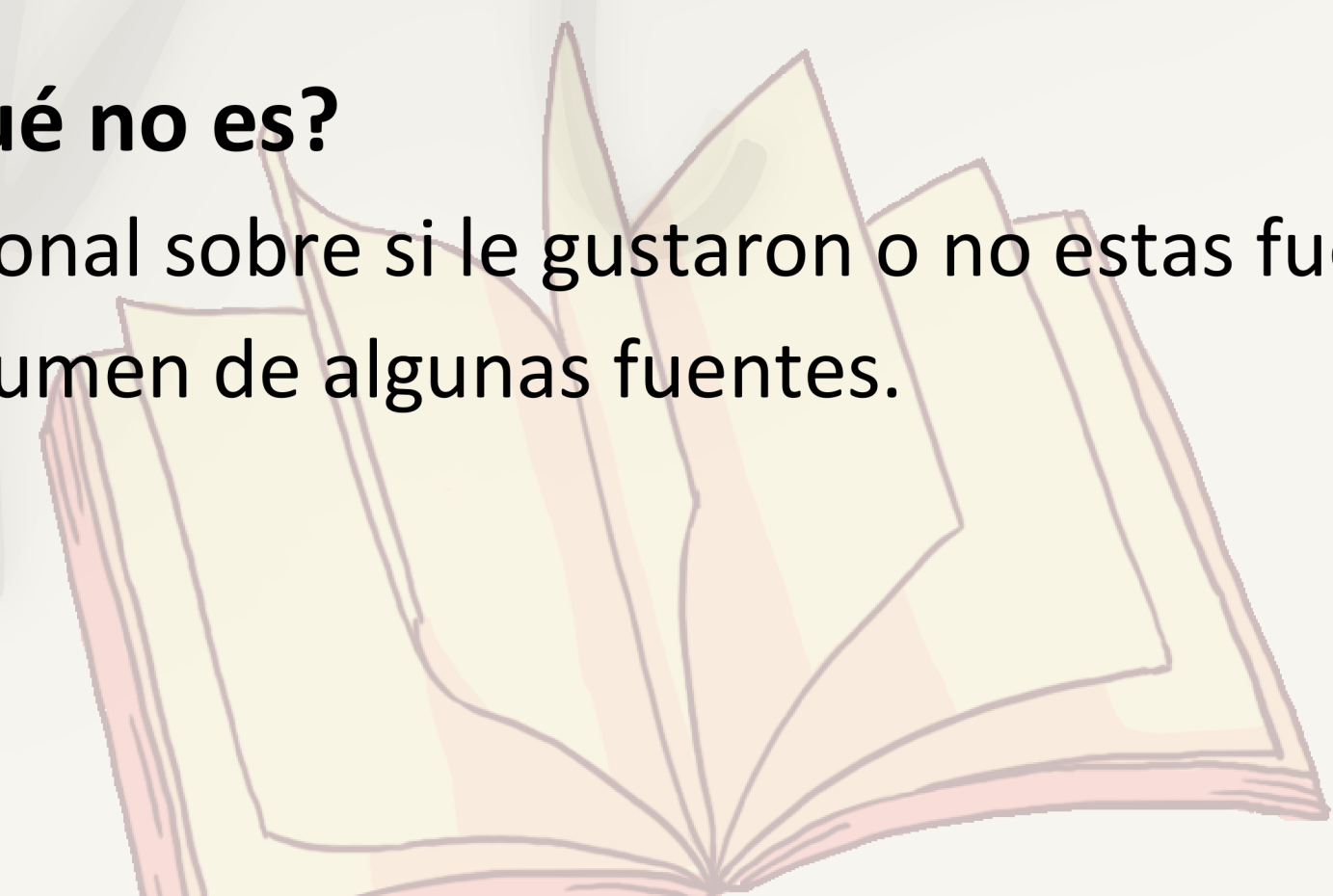
Busca **resumir** y **sintetizar** los argumentos e ideas de otros sin agregar nuevas contribuciones (más de esto en la siguiente diapositiva).



¿Qué no es?

En una R.L. no se pide su opinión personal sobre si le gustaron o no estas fuentes.

No es un simple resumen de algunas fuentes.



¿Cómo organizar la R.L?

Una revisión de la literatura se organiza en torno a las **ideas**, no a las fuentes en sí.

Esto significa que no solo enumerará sus fuentes y hará un resumen de cada una de ellas, una a la vez. Al **leer activamente** en su área temática, considere **cómo se conectan o en qué difieren sus fuentes** y cómo aportan a su trabajo de investigación.



¿qué soluciones proponen?

¿Les falta algo?

¿Revelan una tendencia en el área temática?

¿Un debate? Etc.

Resumen y síntesis en una R.L.

Una R.L. tiene un patrón organizativo y **combina tanto el resumen como la síntesis.**

- ***Un resumen es una descripción de la información importante de la fuente.***
- ***Una síntesis es una reorganización o una "re-barajada" de esa información.***
 - En una síntesis, se da **una nueva interpretación del material consultado o se combinan interpretaciones nuevas con antiguas,** se rastrea la progresión intelectual del campo, incluidos los principales debates.

¿Cuál es el propósito de una revisión de literatura en un TFG?

- Busca que el estudiantado **demuestre que ha indagado sobre el tema, que lo conoce, y que puede contribuir al respecto a través de su TFG**. Busca que el/la estudiante se prepare para un debate académico en el tema (“entering the conversation”).
- Es la base o plataforma del TFG.
- **Contribuye** directamente a las secciones de los antecedentes, marco teórico y conceptual, justificación, y metodología, e indirectamente a todas las otras.





¿CÓMO HACER UNA REVISIÓN DE LITERATURA?

Sistematizar es vital

¿CÓMO HACER UNA REVISIÓN DE LITERATURA?

- **Sistematicidad** es vital - es decir, no hacerlo planificado, no a lo “chambón”.
- Se mejora mucho a “prueba y error”, comprobando qué nos sirve más y qué no tanto.
- Cada quien es diferente, pero hay estrategias que sí aplican para todos.



Veamos 4 pasos:



1. Primer paso - hacer un "outline" o estructura general de tópicos y subtópicos del TFG.

Este "outline" es algo iterativo y dinámico - es decir, **muy probablemente va a cambiar sobre la marcha.**

Mucho de esta estructura temática es lo que al final se termina poniendo en el marco conceptual y teórico.

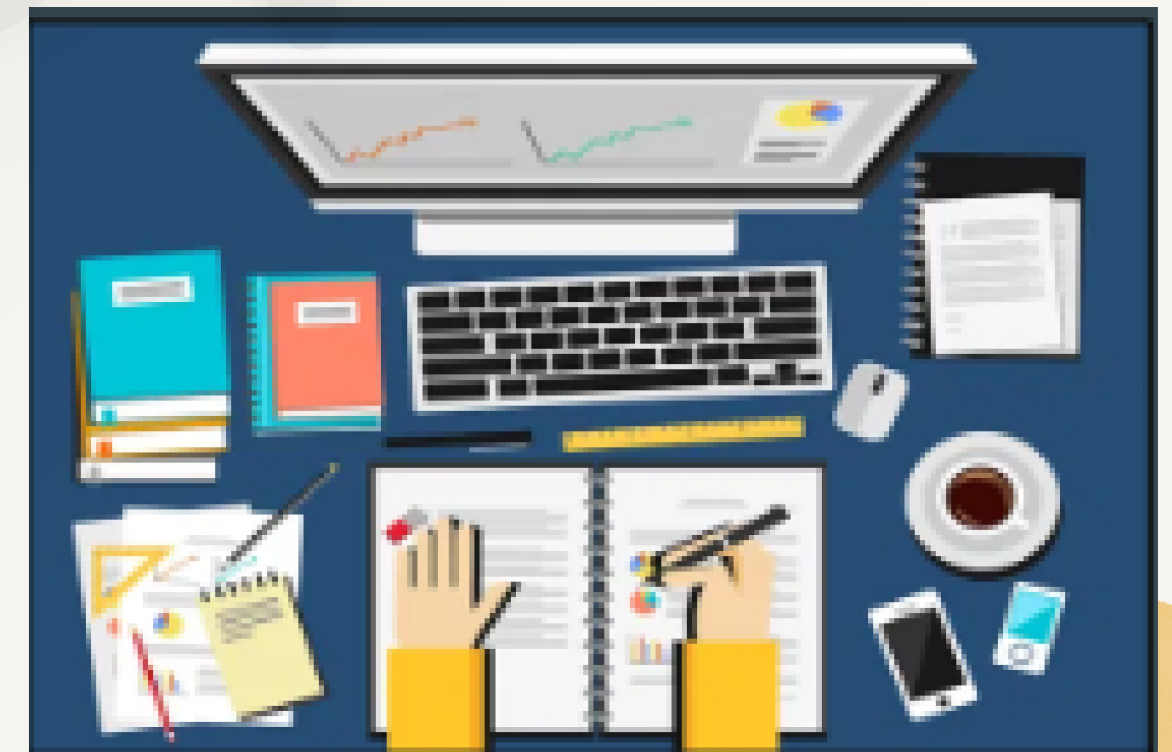
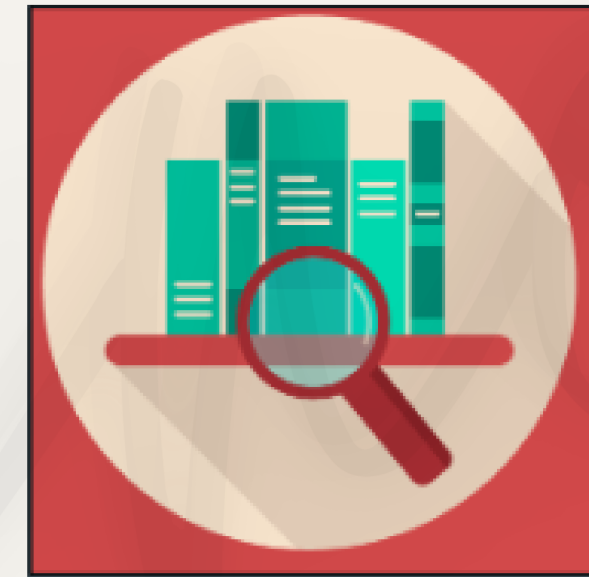


2. Segundo paso - Consultar bases de datos

- SIBDI
- Google Académico
- Mendeley, Academia, Research Gate.

Las búsquedas de literatura deben ser bien planificadas.

- ¿Cuáles palabras usar?
- ¿Qué combinaciones de palabras?
- Uso de símbolos y filtros en búsquedas (siguiente diapositiva).
- **Llevar un registro de las búsquedas para no duplicar esfuerzos y tiempo.**
- En algún momento, hay que decidir parar de buscar más ya que **puede continuar casi ad infinitum.**



Símbolos para búsquedas en SIBDI

(ver tutorial [aquí](#))

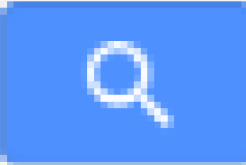


- Si selecciona Si en "Palabras adyacentes" puede escribir la frase programación computadoras y el sistema entenderá que usted desea sólo los registros que tienen la palabra computadora A CONTINUACIÓN de la palabra programación.
- Si escribe palabras en minúsculas también se recuperarán palabras en mayúsculas. Por ejemplo, computadora localizará computadora, Computadora y COMPUTADORA.
- Puede utilizar los operadores booleanos AND y OR en su frase de búsqueda. Por ejemplo, puede escribir (corazón OR cardiaco) AND cirugía para recuperar todos los registros que contienen corazón o cardiaco, junto con la palabra cirugía.
- Utilice el caracter ? para hacer búsquedas mediante porciones de palabras. Por ejemplo, hist? recuperará historia, historiador, historiadores, histórico, historiografía, etc. En otro ejemplo, ? ología recuperará antropología, arqueología, psicología, etc. El caracter ? también puede utilizarse para buscar variantes ortográficas. Por ejemplo, Me?ico recuperará, México, y Méjico.



En Google Scholar
Usar la búsqueda
avanzada o bien
consultar su guía
para búsquedas
más precisas aquí.



X Advanced search 

Find articles

with **all** of the words

with the **exact phrase**

with **at least one** of the words

without the words

where my words occur

anywhere in the article

in the title of the article

Return articles authored by
e.g., "PJ Hayes" or McCarthy

Return articles published in
e.g., J Biol Chem or Nature

Return articles dated between —
e.g., 1996

Google Scholar

Fijarse en las veces que ha sido citada una fuente como indicador de relevancia o impacto.

Usar eso para buscar fuentes más recientes también.

[BOOK] Nature unbound: **conservation, capitalism** and the future of protected areas

[D Brockington](#), [R Duffy](#), [J Igoe](#) - 2012 - [taylorfrancis.com](#)

... **indigenous** people and **conservation** causes. We note the ways in which **indigenous** groups ... These alliances are often built on built on paradoxes and ironies as **indigenous** leaders and ...

☆ Save ⓘ Cite **Cited by 1250** Related articles All 10 versions Import into BibTeX ⓘ

More like ourselves: **Indigenous capitalism** through tourism

[AC Buntin](#) - [American Indian Quarterly](#), 2010 - [JSTOR](#)

... **Indigenous** tourism across the Pacific, this article introduces the concept of "Indigenous **capitalism**" as a ... appropriate, and successful **Indigenous** participation within the global economy. ...

☆ Save ⓘ Cite **Cited by 184** Related articles All 5 versions Import into BibTeX

[PDF] Decolonial **conservation**: establishing **Indigenous** Protected Areas for future generations in the face of extractive **capitalism**

[M Youdells](#), [J Townsend](#)... - [J. Political ...](#), 2021 - [journals.librarypublishing.arizona ...](#)

... to rejuvenate biocultural **conservation**. Although ... -**capitalist** exploitation. We argue that there is a paradoxical tension in Canadian **conservation** whereby **Indigenous-led conservation** is ...

☆ Save ⓘ Cite **Cited by 3** Related articles All 4 versions Import into BibTeX ⓘ

Otros consejos importantes

- **Revisar las referencias** en los artículos que se encuentran a ver si nos sirven.
- Hacer un mapa mental de lo que se encuentra para ir ordenándolo.
- Tener el tema más definido ayuda a hacer mejores revisiones de literatura ya que las enfoca más.
 - Consulte con su profesor/a guía para que le oriente en cuanto a cómo abordar la R.L.
 - Procure enfocarse en la literatura reciente y no se limite solo a la UCR o a Costa Rica (aunque esto puede variar dependiendo del tema y del enfoque de la investigación).



3. Tercer paso - ordenar lo que encuentro

- Se puede usar Mendeley o Zotero para ordenar la literatura que se encuentra, con carpetas, etiquetas, etc.
- Recordar que el pasar los registros del SIBDI o Google Scholar a Mendeley es un proceso sencillo
- Aunque al final no se consideren relevantes, sugiero guardar los artículos en Mendeley/Zotero por aquello de que resulte útil en algún momento.



★ **Los que sí se consideran relevantes, hay que leerlos a profundidad, con calma.**

¿Qué hacer cuándo ya tengo mucho material leído?

Bibliografía anotada - Hacer anotaciones de cada lectura relevante (bibliografía anotada), de al menos una media página.

Esto se puede hacer en los gestores o bien en un documento "maestro" donde se tengan todas las anotaciones de las lecturas relevantes. o simplemente pueden sistematizar con fichas.

Poblar el "outline" - Luego, se usa la hoja con los tópicos y subtópicos (el "outline") para ubicar las lecturas relevantes identificadas en el marco de nuestro TFG.

Así, dentro de cada subtópico se pone la cita de la referencia, así como un extracto del artículo en caso necesario.

Un artículo se puede ubicar en más de un tópico/subtópico.

tips..

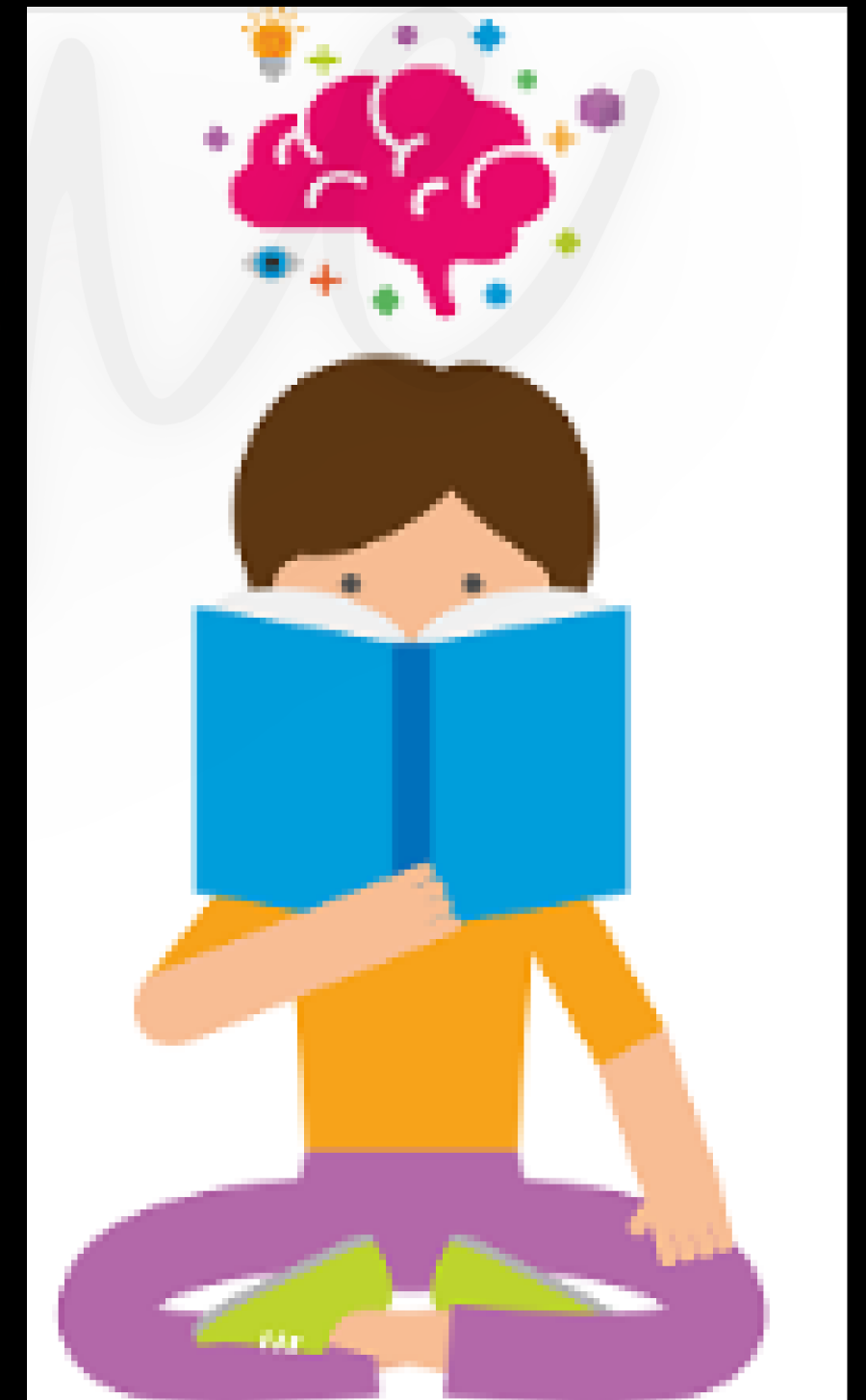
Con cada artículo - la idea es primero leer el resumen (abstract), así como su estructura, figuras, tablas, conclusiones, para ver si eventualmente podrían ser relevantes para el TFG.

Lo más importante en la revisión de literatura es **ser críticos(as)** con lo que leemos.

Debemos ser **lectores activos**, no pasivos.

Ir pensando en lo siguiente:

- ¿Qué rescato de este artículo? ¿Qué aporta en general?
- ¿Qué le faltó? ¿Qué limitaciones tuvo?
- ¿Cómo se compara con otros que he leído?
- ¿Qué aporta para mi TFG? ¿Para qué me sirve?



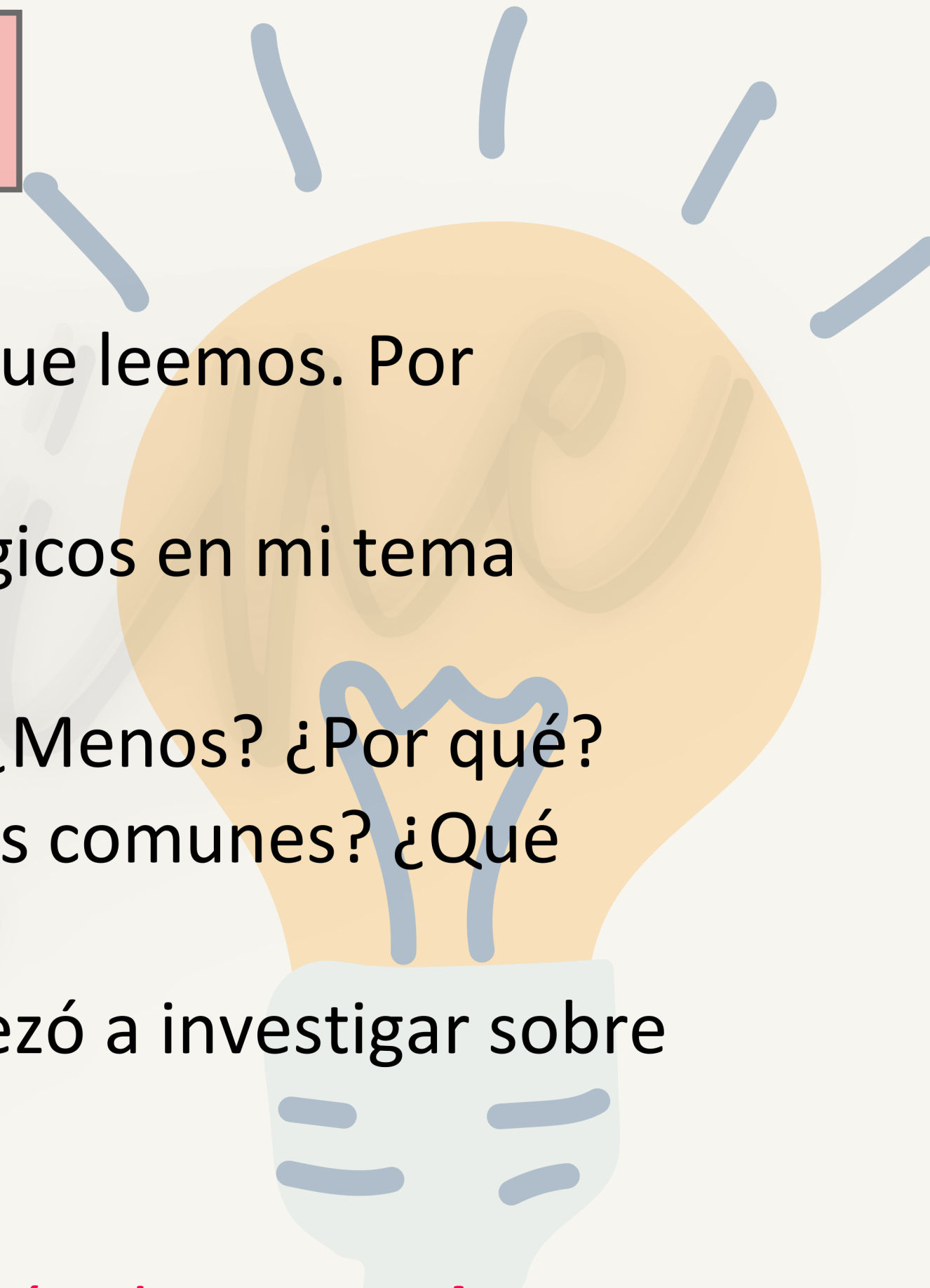
4. Cuarto paso - responder esto....

La clave es ir identificando **patrones en la literatura** que leemos. Por ejemplo,

- ¿Qué enfoques teóricos/conceptuales/metodológicos en mi tema parecen trabajarse más?
- ¿Dónde parece que se han hecho más estudios? ¿Menos? ¿Por qué?
- ¿Cuáles abordajes metodológicos parecen ser más comunes? ¿Qué otros abordajes podrían aportar?
- ¿Desde cuándo más o menos parece que se empezó a investigar sobre este tema? ¿Por qué?



Esto es lo que al final de cuentas va en la sección de **antecedentes**.



4. Cuarto paso - finalmente ordenarla y escribirla

La R.L. debería tener tres secciones: Introducción, Cuerpo, y Conclusión.

- **La intro** expresa el propósito de la revisión, así como el orden que va a seguir.
- **El cuerpo** es lo que trae la “carne”. Este cuerpo puede ir ordenado por tema/subtema, cronológicamente, o metodológicamente. También, en cada manera se puede ordenar por otra manera (es decir, un orden por subtema puede ir a su vez ordenado cronológicamente).
- **La conclusión** hace una “síntesis de la síntesis”, como una manera de cerrar la sección con lo más relevante.

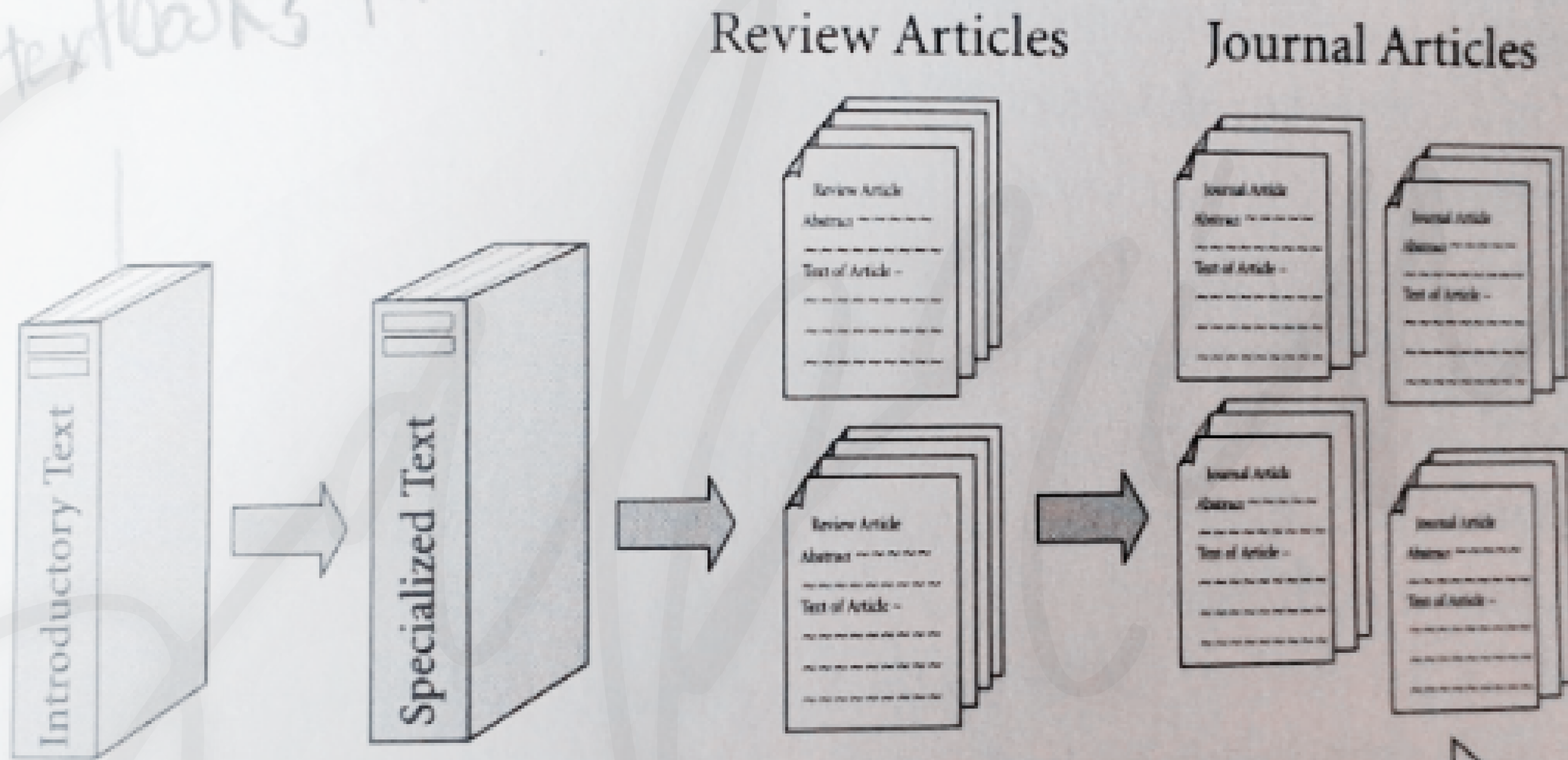
PREGUNTAS FRECUENTES:

- Aproximadamente, ¿cuántas fuentes debo incluir?
- ¿Qué tipos de fuentes (libros, artículos de revistas, sitios web) debo considerar?
- ¿Debería resumir, sintetizar o criticar sus fuentes discutiendo un tema o problema común?
- ¿Debería evaluar sus fuentes?
- ¿Cómo debo ordenar la revisión de literatura?
- ¿Qué tan extensa debe ser?
- ¿Cuándo es suficiente?
- Ver Ejemplos en propuestas TFG.

**consulte
siempre con
su profesor/a
tutor/a**

textbooks first

then move specialized pieces.



Reading Material Becomes Increasingly Specialized

FIGURE 2.2. Entering the Conversation in a New Field

Finalmente...

Recuerde que el rol del comité asesor puede ser activo en la revisión de literatura

Sitios web de interés:

[SIBDI UCR](#)

Video tutoriales del SIBDI - [aquí](#).

Guía en PDF para usar Info+Fácil - [aquí](#).

Sribbr - [How to Write a Literature Review](#).

[Literature Reviews](#) - UNC Chapel Hill

